

HORNÍ PŘÍČEL - V POLI

- 8 ks R16/m - podélná horní
- 8 ks R22/m - podélná dolní
- 8 ks R16/m - příčná horní
- 8 ks R16/m - příčná dolní

podélná výztuž příče bude souběžně s podélnou osou mostu,
příčná výztuž příče bude souběžně s linií stojek rámu.

HORNÍ PŘÍČEL - ROH

- 8 ks R20/m - podélná horní
- 6 ks R20/m - podélná dolní
- 8 ks R16/m - příčná horní
- 8 ks R16/m - příčná dolní

podélná výztuž příče bude souběžně s podélnou osou mostu,
příčná výztuž příče bude souběžně s linií stojek rámu.

STOJKA

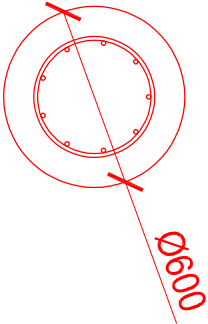
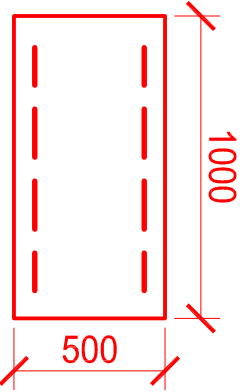
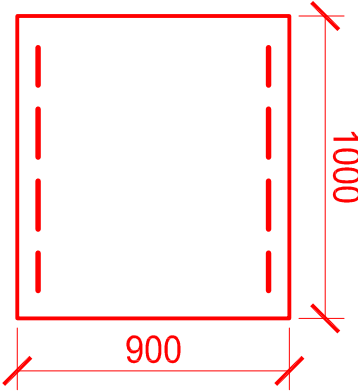
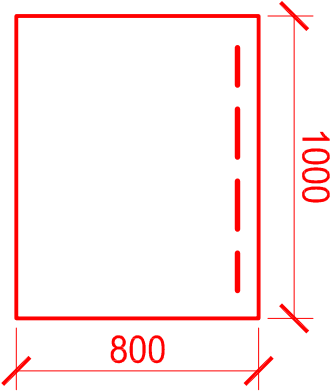
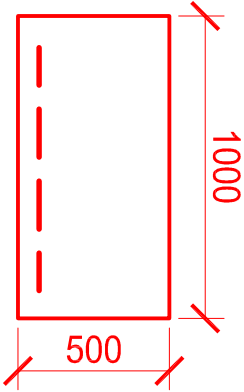
- 8 ks R20/m - podélná vnitřní
- 8 ks R20/m - podélná vnější
- 6 ks R16/m - příčná vnitřní
- 6 ks R16/m - příčná vnější

KŘÍDLO

- 6 ks R16/m - podélná horní
- 6 ks R16/m - podélná dolní
- 6 ks R16/m - příčná horní
- 6 ks R16/m - příčná dolní

PILOTA

- 9 ks R16 - podélná hlavní (krytí 100 mm)
- R12 a 0,3m - smyková - šroubovice



AUTORIZACE		ČÍSLO PÁŘE	

ČÍSLO ZMĚNY	DATUM ZMĚNY	POPIS/OBSAH ZMĚNY	PDPIS

MODERNIZACE SILNICE II/322 KOJICE - OBCHVAT

název akce

SO 202 MOST MAD POJÍZDNÍ CESTOU	
stavební objekt	

Pardubický kraj Komenského náměstí 125 532 11 Pardubice objednatel	. . . spolupráce
Kojice místo stavby	Pardubický kraj

DOK
DOPRAVNÍ INŽENÝRSKÁ KANCELÁŘ
Bozděchova 1668, 500 02 Hradec Králové
tel : 495 219 036, 495 212 647, fax : 495 221 677
e-mail : dik@dik-hk.cz, [http : www.dik-hk.cz](http://www.dik-hk.cz)

SCHEMA VÝZTUŽE		1 : 50	PDPS
výkres		měřítko	stupeň

ING. M. BURIANEC kontroloval		ING. L. BURIANEC hlavní inženýr projektu		A017/20 číslo zakázky	D.4.10 číslo přílohy
ING. M. BURIANEC zodpovědný projektant		ING. J. FELGR vedoucí projektant		7 / 2020 datum	

BETONÁŘSKÁ VÝZTUŽ - B 505 B